



**МУНИЦИПАЛЬНОЕ БЮДЖЕТНОЕ  
ДОШКОЛЬНОЕ ОБРАЗОВАТЕЛЬНОЕ УЧРЕЖДЕНИЕ –  
ДЕТСКИЙ САД ОБЩЕРАЗВИВАЮЩЕГО ВИДА № 12  
ХУТОРА БОЙКОПОНУРА**

# **МОНИТОРИНГ**

## **физкультурно – оздоровительной работы**

### **в детском саду**



**х. Бойкопонура  
ул. Ленина, 33 «В»**

## **Мониторинг физкультурно – оздоровительной работы в детском саду**

В настоящее время одной из наиболее важных и глобальных проблем является состояние здоровья детей. Вырастить здорового ребенка – вот самое главное, что необходимо сделать сотрудникам детского сада. Охрана и укрепление здоровья детей, всестороннее физическое развитие, закаливание организма – вот главная цель нашего детского сада. Наш детский сад работает над этой проблемой несколько лет. Из года в год мы организуем оздоровительные мероприятия, которые постоянно совершенствуем.

Система физкультурно-оздоровительной работы включает лечебно-профилактические и физкультурно-оздоровительные мероприятия:

- Утренняя гимнастика
- Гимнастика после сна
- Воздушные ванны
- Физкультурные занятия
- Пальчиковая гимнастика
- Полоскание рта
- Витаминизация
- Профилактические прививки
- Проветривание
- Обеззараживание
- Профилактика плоскостопия
- Профилактика осанки детей
- Физкультминутки
- Подвижные игры
- Прогулки
- Работа с родителями по формированию здорового образа жизни.

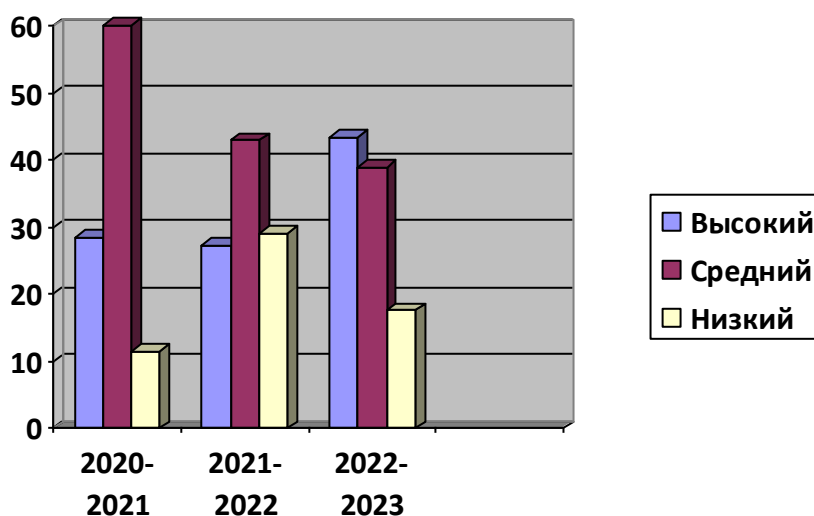
Исходя из принципа «здоровый ребенок - успешный ребенок», считаем невозможным решение проблемы без создания здоровьесохраняющей среды в условиях детского сада. Для полноценного физического развития детей и удовлетворения их потребностей в движении в ДООУ созданы следующие условия:

- В каждой группе имеется спортивный уголок со спортивным инвентарем, оборудованный пособиями для метания, прыжков, бега, атрибутами к подвижным играм в соответствии с возрастом детей.
- Картотека игр, речевок, физкультминуток, методические рекомендации.
- Спортивная площадка для подвижных и спортивных игр.
- Имеется музыкальный зал, совмещенный со спортивным залом с оборудованием и спортивным инвентарем.
- В группах имеются уголки уединения для детей с чувствительной психикой.
- Функционирует медицинский кабинет.

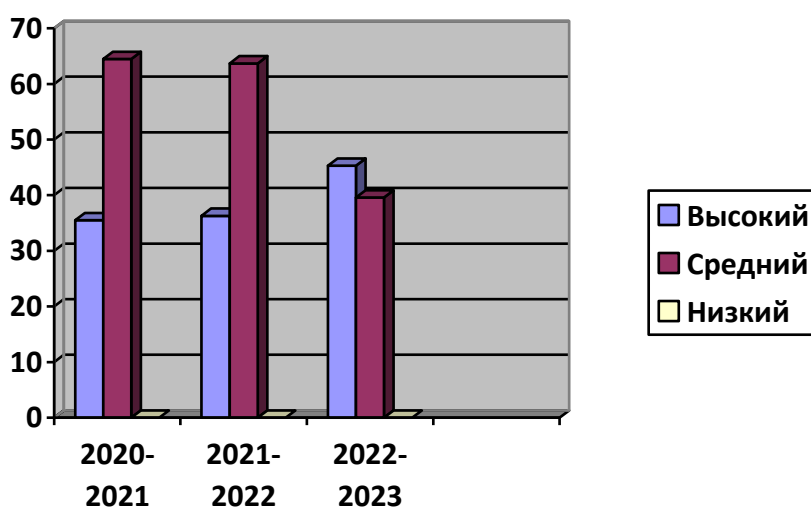
## Сравнительный анализ физического развития детей за три года в %

	2020-2021		2021-2022		2022-2023	
	Начало года	Конец года	Начало года	Конец года	Начало года	За 10 мес.
Высокий	28,5	35,5	27,8	36,3	43,5	45,3
Средний	60	64,5	43	63,7	38,9	39,6
Низкий	11,5	0	29,2	0	17,6	0

На начало года:



На конец года:



В детском саду оздоровительным мероприятиям отводится одно из главных мест:

- Воспитание разумного отношения к здоровью, правильный режим дня
- Рациональное сбалансированное питание
- Оптимальная двигательная активность
- Физическая культура
- Смена видов деятельности пассивных и активных
- Физкультминутки
- Здоровье сберегающие технологии и общеоздоровительные мероприятия.

По формированию детей потребности в здоровом образе жизни проходит через знание:

- Значения ЗОЖ
- Осознание особенности функционирования организма, правила охраны органов чувств
- Умения обслуживать себя, анализировать свои поступки и поступки других детей
- Взаимодействие с окружающей средой, понимать, при каких условиях среда обитания безопасна для жизни
- Усвоение и понятие, какие привычки и почему представляют вред для здоровья. Как правильно вести себя в обществе.

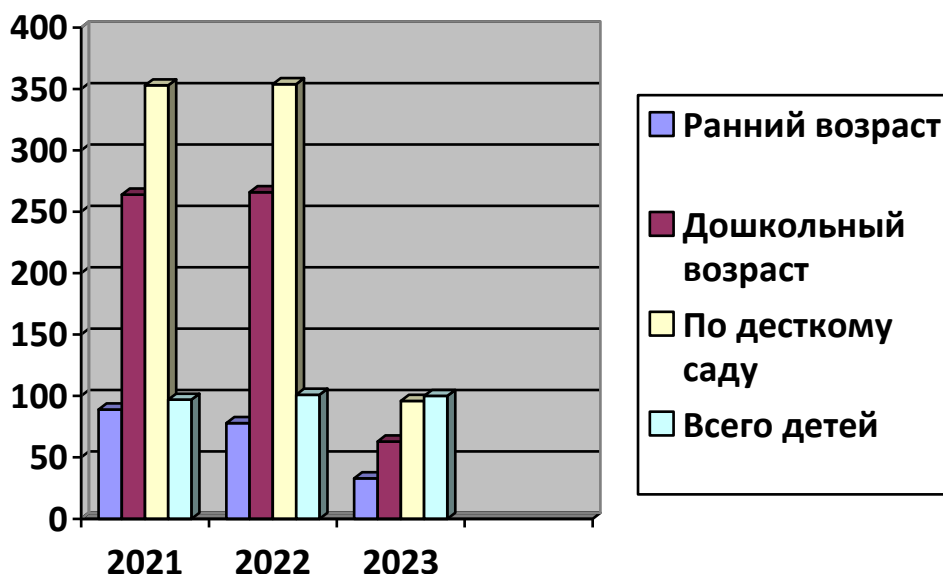
Привлечение родителей к здоровому образу жизни проходит через совместные спортивные праздники, олимпиады, турниры. Родители личным примером показывают детям правильное отношение к оздоровлению организма.



Работа по оздоровительному направлению дала положительные результаты.

### Анализ заболеваемости за три года

Год	Ранний возраст	Дошкольный возраст	По детскому саду	Всего детей
2021	89 случаев	264 случая	353 случая	97
2022	78 случаев	266 случаев	354 случая	101
2023	33 случая	63 случая	96 случаев	100



Физическое здоровье неразрывно связано с психическим здоровьем, эмоциональным благополучием. Поэтому в адаптационный период детей к условиям детского сада создаются условия для легкой и средней степени адаптации. В этом помогает анкетирование родителей об интересах и привычках малыша в домашних условиях. В группе звучит спокойная музыка из детского репертуара, создан уголок «домашних вещей» и по интересам детей. Медсестра с педагогами ведут лист адаптации:

#### Лист адаптации

Фамилия, имя ребенка _____ Дата рождения _____ Дата поступления в ДОУ _____ Возраст при поступлении _____	Группа здоровья _____ Данные антропометрии: рост _____ вес _____ (при поступлении) рост _____ вес _____ (через месяц) Заболевания до поступления _____
--	--

Параметры			Дни наблюдений/оценка параметров в баллах																								
			1	2	3	4	5	6	7	8	9	10	11	12	13	14	15	16	17	18	19	20	21	22	23	24	25
Показатели физического здоровья	Аппетит	в группе																									
		дома																									
	Сон																										
	Стул																										
	Мочеиспускание																										
Показатели психического здоровья	Эмоциональное состояние																										
	Социальные контакты	С детьми																									
		Со взрослыми																									
	Познавательная и игровая деятельность																										
	Реакция на изменение привычной ситуации																										

Перенесенные заболевания, кол-во пропущенных дней \_\_\_\_\_

Оценка адаптационного периода: \_\_\_\_\_

### Оценка параметров адаптации.

Параметры		Оценка /баллы/		
		3	2	1
Показатели психического здоровья	Эмоциональное состояние	положительное	неустойчивое	отрицательное
	Социальные контакты с детьми	инициативен, контактен	вступает в контакт при поддержке взрослого	пассивен, реакция протеста
	Социальные контакты со взрослыми	инициативен, контактен	принимает инициативу взрослого	реакция протеста, уход от контакта
	Познавательная и игровая деятельность	активен, проявляет интерес	активен при поддержке взрослого	пассивен, реакция протеста
	Реакция на изменение привычной ситуации	принятие	тревожность	непринятие

Аппетит: N – норма; П – повышен; С – снижен.

Стул: N – норма; Н – недержание; О – отсутствует.

Сон: N – норма; П – плохо засыпает и просыпается; Н – не спит днем.

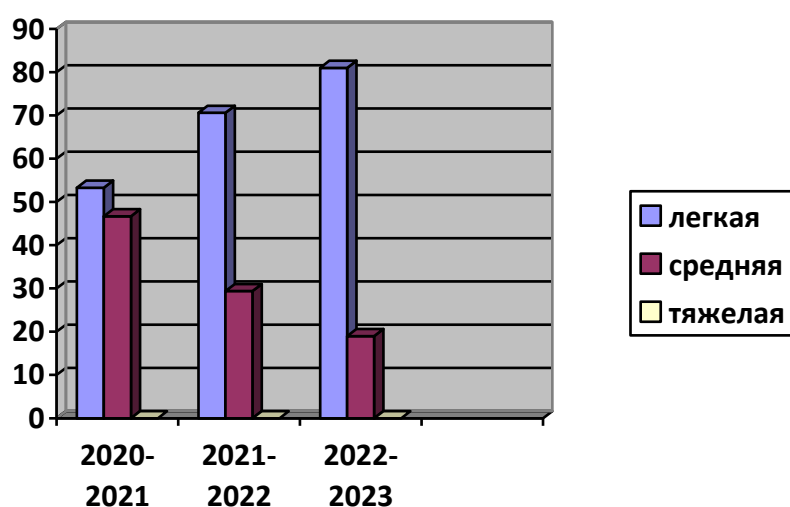
Мочеиспускание: N – норма; Ч – частое; Н – недержание.

Степень адаптации:

ЛЕГКАЯ – до 15 дней – 16 -20 баллов; СРЕДНЯЯ – 15-25 дней – 15 -11 баллов; ТЯЖЕЛАЯ – более 25 дней – 10 - 7 баллов

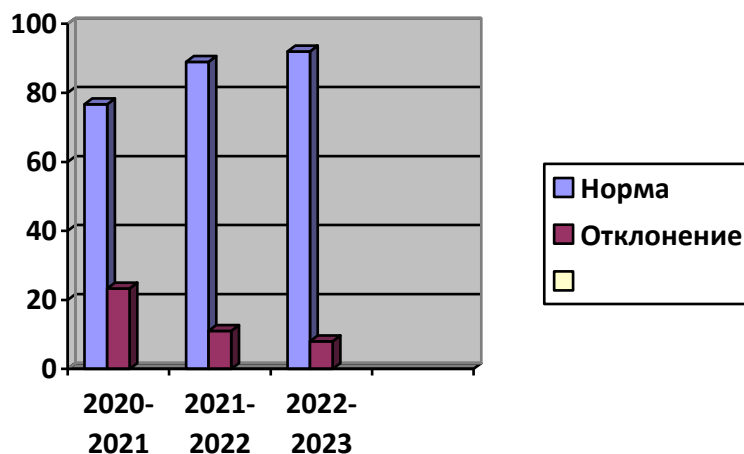
### Адаптация детей к ДОУ

Учебный год	Степень адаптации		
	Легкая	Средняя	Тяжелая
2020-2021	53,3%	46,7%	нет
2021-2022	70,6%	29,4%	нет
2022-2023	81%	19%	нет



### Результаты обследования эмоциональной сферы

Учебный год	Показатель	
	Норма	Отклонение
2020-2021	76,7%	23,3%
2021-2022	89%	11%
2022-2023	92%	8%

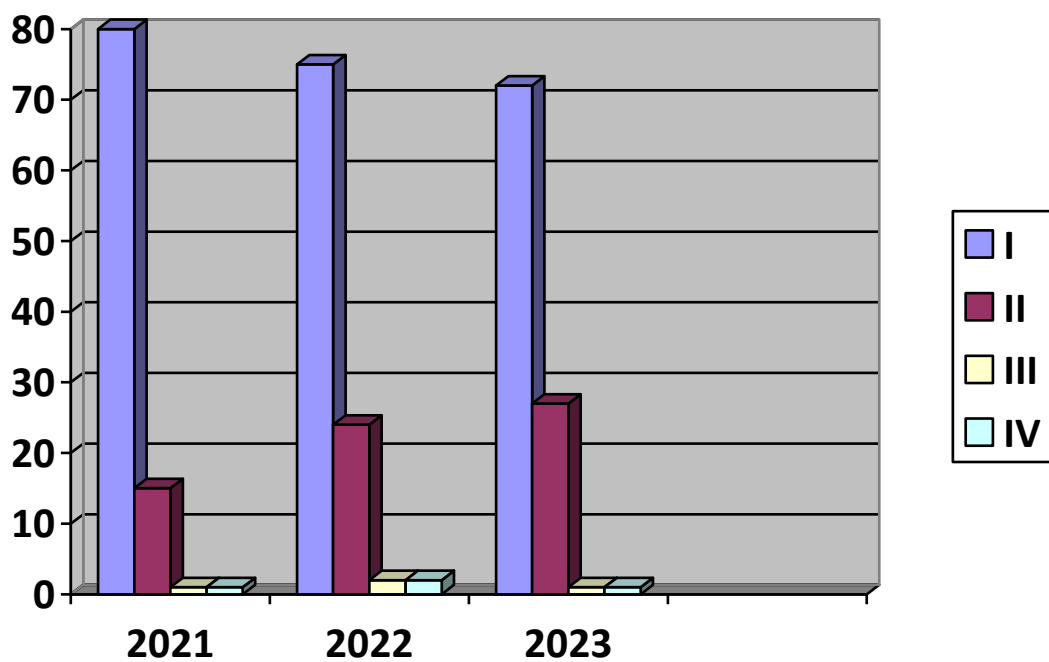


В каждой группе имеется лист здоровья с полными антропометрическими данными детей, размером рекомендуемой мебели, основным и сопутствующим диагнозами и рекомендациями врача. Проводится анализ заболеваемости и посещаемости воспитанников. В начале и в конце учебного года проводится мониторинг состояния здоровья детей, уточняются диагнозы и группы здоровья.

### Показатель групп здоровья

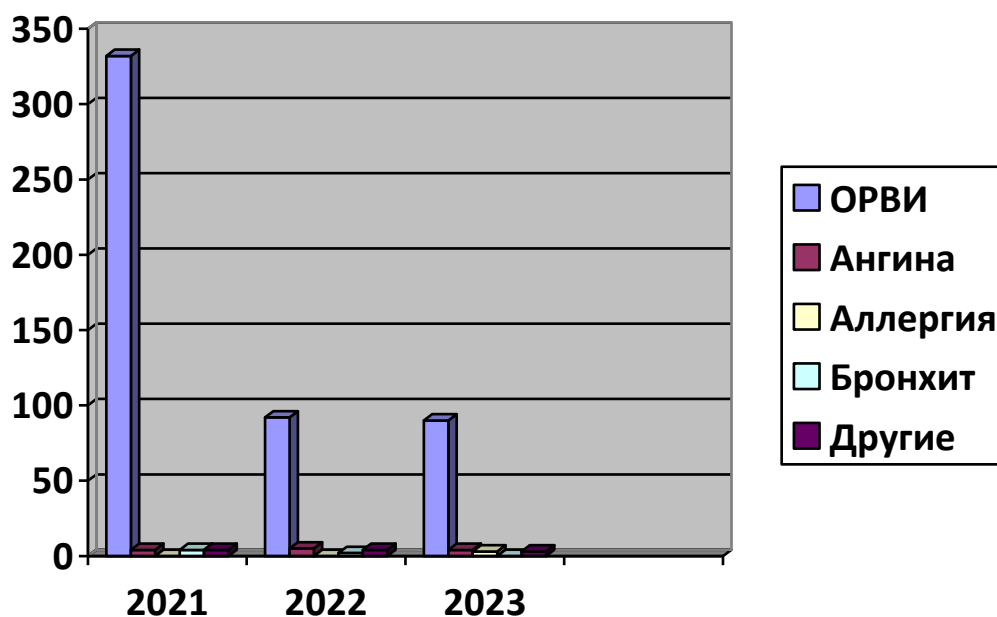
Учебный год	I	II	III	IV
2021	80	15	1	1 (ребёнок-инвалид)
2022	75	24	2	2 (ребёнка-инвалида)
2023	72	27	1	1 (ребёнок-инвалид)





**Зарегистрировано заболеваний в 2021, 2022, 2023 (10 мес.) году**

Год	Группа	ОРВИ	Ангина	Аллергия	Бронхит	Другие заболевания
2021 97реб.	Ясли	74	1	0	2	1
	Сад	258	3	0	2	3
2022 101 реб.	Ясли	30	2	0	0	1
	Сад	62	1	1	0	2
2023 100 реб.	Ясли	30	3	0	0	1
	Сад	60	1	3	0	2



Организация рационального питания детей в ДОУ осуществляется в соответствии с 10 – дневным меню. Бракераж готовой продукции проводился регулярно, с оценкой вкусовых качеств. При этом осуществлялся регулярный медицинский контроль за условиями хранения продуктов и сроками их реализации, санитарно – эпидемиологический контроль за работой пищеблока и организацией обработки посуды. График выдачи питания разрабатывался в соответствии с возрастными особенностями детей и временем года. Обязательным условием рационального питания является правильно составленное меню, при разработке которого должен учитываться целый ряд факторов. Одним из условий правильного составления меню является максимально возможное разнообразие блюд, обязательное использование свежих фруктов.

Основными принципами организации рационального питания детей в ДОУ является:

- обеспечение детского организма необходимыми продуктами для его нормального роста;
- адекватная энергетическая ценность рационов, соответствующая энергозатратам детей;
- сбалансированность рациона по всем заменяемым и незаменимым пищевым ингредиентам;
- правильная технологическая и кулинарная обработка продуктов и блюд, обеспечивающая их вкусовые достоинства и сохранность пищевой ценности;

Выполнение норм питания по основным продуктам составляет 100%.  
Калорийность соответствует норме.

**Мониторинг состояния здоровья воспитанников ДОУ**  
(индекс здоровья за 10 месяцев 2023 г. по детскому саду)

№	Критерии	Количество
1	Количество пропущенных дней по болезни	36
2	Количество детей в детском саду	60
3	Количество рабочих дней в году	215
<b>Индекс здоровья</b>		<b>0,597407</b>